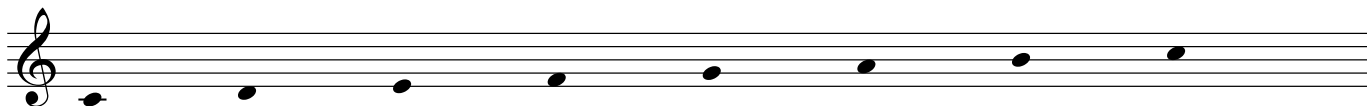


Trouver la tonalité / Correction (niveaux 3 & 4)

Une tonalité se définit comme une gamme de huit notes, désignée par sa tonique.

"L'armure" (les dièses et bémols que l'on trouve à coté de la clé de Sol) permet de la déterminer.

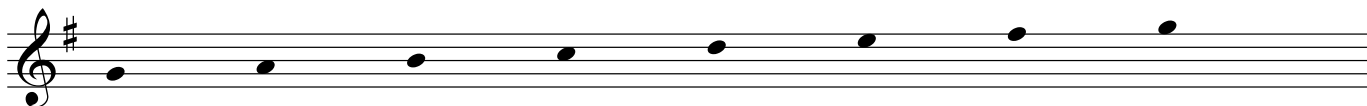
En Do Majeur il n'y a ni dièse ni bémol, les notes sont toutes "naturelles".



Pour trouver la tonalité d'un morceau avec des dièses, il faut prendre le dernier dièse de l'armure et lui ajouter un 1/2 ton pour trouver la note suivante.

Exemple ci-dessous : fa # à l'armure. Le dernier dièse étant fa #, la tonalité est donc : fa # + 1/2 ton = Sol Majeur.

Les dièses sont toujours présentés dans le même ordre : **fa #, do #, sol #, ré #, la #, mi #, si #.**



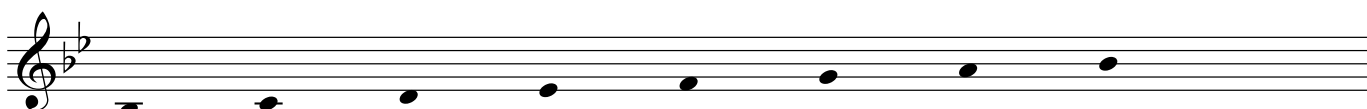
Pour trouver la tonalité d'un morceau avec des bémols, il faut simplement prendre l'avant dernier bémol de l'armure.

Exemple ci-dessous : si b et mi b à l'armure. L'avant-dernier bémol étant si b, la tonalité est donc : Si b Majeur.

Les bémols sont toujours présentés dans le même ordre : **si b, mi b, la b, ré b, sol b, do b, fa b** (l'inverse des dièses).

La tonalité qui ne contient qu'un seul bémol (le si b) est : Fa Majeur.

Ce fa n'est pas bémol mais il est bien celui qui précéderait le si b dans l'ordre des bémols.



Deux exemples :

Ici le dernier dièse est mi #. En ajoutant 1/2 ton pour trouver la note d'après, nous sommes donc en : Fa # Majeur.



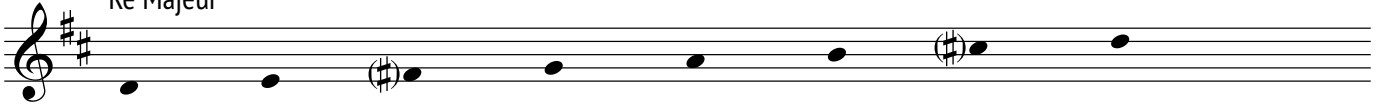
Ici l'avant dernier bémol est ré b, nous sommes donc en : Ré b Majeur.



Exercice 1 : Quelle tonalité ?

Puis construis la gamme.

Ré Majeur



Si Majeur



Mi b Majeur

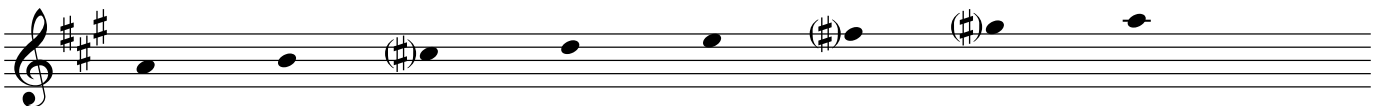


La b Majeur

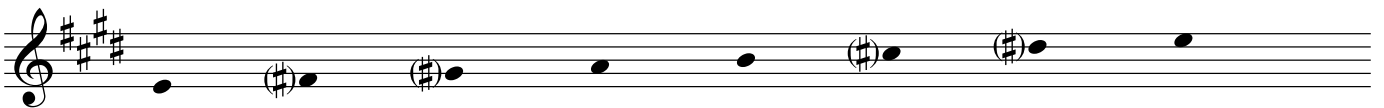
**Exercice 2 : Quelle armure ?**

Puis construis la gamme.

La Majeur



Mi Majeur



Fa Majeur



Sol b Majeur

